

PEDRALI[®]
DYNAMIC DESIGN

LIGHTING TIME
2010

ITALIAN ESSENCE

LIGHTING**TIME** 2010

PEDRALI[®]
DYNAMIC DESIGN  100% MADE IN ITALY

Pedrali, azienda riconosciuta nell'ambito internazionale per la produzione di sedie e tavoli, presenta le due collezioni di lampade progettate insieme agli architetti Alberto Basaglia e Natalia Rota Nodari. Da una perfetta sintesi di intenti tra azienda e progettisti, dalla condivisione di sperimentazione e di ricerca, nascono le collezioni di lampade L001 ed L002, sistemi innovativi dal design rigoroso il primo, morbido e sinuoso il secondo. L001 non vuole essere metafora o evocare immagini, bensì richiamare la sua valenza di punto di partenza. L002 è la seconda, e come tale, si può permettere di giocare con le forme.

Entrambe celano numerosi elementi di novità:

EASY MOVE. Con un ingegnoso sistema di attacco a gravità, il diffusore si sfilia in pochi secondi dal gruppo illuminante.

EASY LINK. L'innovativo rosone permette di collegare in rete infinite lampade, ideale quindi per ristoranti e locali.

Pedrali, well-known internationally for the production of tables and chairs, presents the two collections of Lamps designed together with the Architects Alberto Basaglia and Natalia Rota Nodari. From a perfect synthesis between company and designers, based upon research and development, the Lamps Collections L1001 and L002 are born; innovative system and rigorous shape the first, soft and sinuous the second one.

The name L001 does not want to be a metaphor or evoke images, but rather to establish its significance from the onset. L002 with its curved shapes is the newcomer.

Both lamps offer many news elements.

EASY MOVE. With an ingenious gravity attachment system, the diffuser unfolds in a few seconds from the light group.

EASY LINK. The innovative ceiling rose permits the connection of and infinite number of lamps, ideal for restaurants and bars.

EASY MOVE

Il diffusore si sfilo senza smontare il corpo elettrico per un facile montaggio e smontaggio. L'elemento esterno del decentratore ha un taglio sul fianco che permette di essere scorporato dal resto. Quest'operazione permette di fissare la lampada infilando per ultimo il diffusore, o di toglierlo per l'ordinaria manutenzione.

The diffuser unfolds without dismantling the electrical body, rendering easy fitting and removal. The external cover of the bulb holder has a groove on the side, which permits the unit to be separated. This operation allows the lamp to be fitted leaving the threading the diffuser until last, or without taking out for normal maintenance.



EASY LINK



L'innovativo rosone, bianco o nero, ha sette fori per consentire i differenti tipi di cablaggio interno, esterno e di sostegno. Ogni singolo rosone può cablare ed alimentare sino a tre punti luce.
L001 can have more lamp positions. The innovative ceiling rose in white or black has seven holes allowing different types of internal wiring, external wiring and support cables. Every single rose can be wired for up to 3 lamp positions.

Brevetto depositato / Patented model



LO01

Design Alberto Basaglia Natalia Rota Nodari

Un grande elemento sospeso, leggero e resistente, traslucido come il vetro ma con tutte le qualità del metacrilato stampato, diffonde la luce creando un'atmosfera eterea. LO01 è un archetipo che ha nella modularità un grande elemento di novità: con solo due diffusori si possono avere 5 diverse combinazioni, in numerose varianti di colore... cosa aspetti? MAKE IT UP!

A large hanging element, lightweight and resistant, translucent as glass, but with all the features of the injected methacrylate, diffuses the light creating an airy atmosphere. LO01 is an archetype which involves great new element of modularity, by using just two diffusers it is possible to create five different combinations, in several colours, what do you wait? MAKE IT UP!

MAKE IT UP



LO01 è una lampada modulare. Con due soli diffusori abbiamo la possibilità d'avere 5 combinazioni diverse: un solo diffusore, due diffusori diversi assemblati, due diffusori identici assemblati.

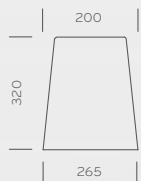
LO01 is a modular lamp. With only two diffusers there is the possibility of 5 different combinations: one single diffuser, two diffusers assembled differently, two diffusers assembled identically.

* Diffusore interno solo colore BI / Internal diffuser colour BI only





CE MAX 100 W / 250 V / E27
IP 20 INDOOR USE



Sospensione con diffusore singolo Ø mm 265 sia nella versione in metacrilato full colour nero che fumé e trasparente. Nella pagina a fianco sospensione con diffusore Ø mm 265 singolo bianco opale.
Hanging single Ø mm 265 injected methacrylate diffuser in black full colour, smoky or transparent injected methacrylate. The next page shows a single hanging diffuser Ø mm 265 in white opal.

L001S/A

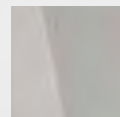
Transparent:



TR



VL

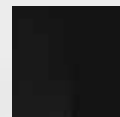


FU



RT

Full colours:



NE



BI





Art. L001S/A_RT

Sospensioni con diffusori Ø mm 265 rosso trasparente collegati in rete. Sgobelli Gliss.

Hanging Ø mm 265 diffusers in transparent red connected and illuminated.

Gliss barstools.





Sospensioni con diffusore singolo Ø mm 520 nelle versioni bianco opale, nero e fumé trasparente. Nella pagina a fianco sospensioni con diffusore singolo Ø mm 520 trasparente e rosso trasparente.

Single hanging Ø mm 520 diffusers in white opal, black and smoky transparent versions. The next page shows single hanging diffusers Ø mm 520 in transparent and red transparent colour variations.

CE MAX 100 W / 250 V / E27
IP 20 INDOOR USE



Transparent:



TR



FU



RT

Full colours:



NE



BI

L001S/B





Art. L001S/B_BI

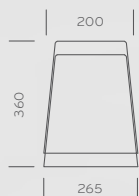
Sospensioni con diffusori singoli
Ø mm 520 bianco opale colle-
gati in rete. Sedie Day Dream.
Hanging single Ø mm 520 diffusers
in white opal connected and
illuminated. Day Dream chairs.





Sospensione con doppio diffusore Ø mm 265, bianco opale e rosso trasparente. Il doppio diffusore crea un'interessante effetto bicolore e mimetizza la lampadina. A destra sospensioni in linea, con doppio diffusore, trasparente e bianco (Art. L001S/AA_TR_BI). Sgobelli Happy.
 Hanging double Ø mm 265, diffusers in white opal and transparent red. The double diffuser creates an interesting bi-colour effect, masking the lamp. On the right, with double diffusers hanging in line in white and transparent colours (Art. L001S/AA_TR_BI). Happy barstools.

CE MAX 100 W / 250 V / E27
 IP 20 INDOOR USE

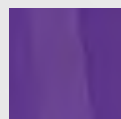


L001S/AA*

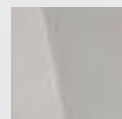
Transparent:



TR



VL

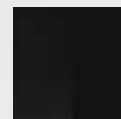


FU



RT

Full colours:



NE



BI

* Diffusore interno solo colore BI / Internal diffuser colour BI only



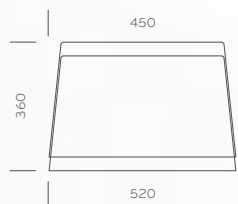




Diffusore doppio Ø mm 520 per entrambe le versioni con diffusore opale associato a diffusore fumè e rosso trasparente. Nella pagina a fianco sospensioni con doppio diffusore da Ø mm 520; bianco con nero e bianco con trasparente.

Double Ø mm 520 diffuser with both versions of diffuser in opal associated with another in red transparent and smoky colours. The left page shows a hanging double Ø mm 520 diffusers, in white with black and white with transparent colour.

CE MAX 100 W / 250 V / E27
IP 20 INDOOR USE



L001S/BB*

Transparent:



TR



FU



RT

Full colours:



NE



BI

* Diffusore interno solo colore BI / Internal diffuser colour BI only

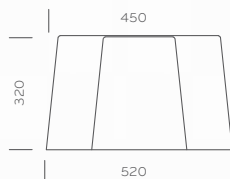




Sospensioni con i due diversi diffusori assemblati. Nei vari colori disponibili vediamo l'abbinamento del diffusore piccolo opale con i diversi diffusori grandi nelle versioni full colour e trasparente.

Hanging versions of two different assembled diffusers. Showing the various colours available, combining the smaller opal diffuser with the varied larger diffusers in full colour and transparent variations.

CE MAX 100 W / 250 V / E27
IP 20 INDOOR USE



L001S/BA*

Transparent:



TR



FU



RT

Full colours:



NE



BI

* Diffusore interno solo colore BI / Internal diffuser colour BI only





Art. L001S/BA_FU_BI

Sospensioni con diffusore interno bianco full colour e diffusore fumé trasparente esterno collegati in linea.

Sedie Queen e tavoli Krystal.

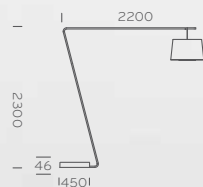
Complete hanging diffuser in white full colour and diffuser in external smoky transparent, assembled and illuminated. Queen chairs and Krystal tables.



Versione da terra con base e struttura in acciaio verniciata bianco o nero in finitura opaca; diffusore grande abbinato a diffusore piccolo oppure diffusore grande singolo. Accensione a pedale.

Floor lamp version with white or black powder coated steel base and frame in matt finish; large diffuser combined to smaller diffuser or large single diffuser.

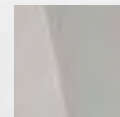
LO01T/BA*



Transparent:



TR

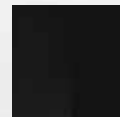


FU



RT

Full colours:



NE



BI

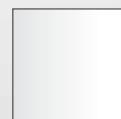
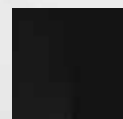
* Diffusore interno solo colore BI / Internal diffuser colour BI only



CE MAX 100 W / 250 V / E27
IP 20 INDOOR USE



Frame colours:



_NERO

_BI





Art. L001T/B_BI_BI

Versione da terra con struttura bianca e diffusore singolo da Ø mm 520 bianco opale.

Sedie Frida e tavolo Surface.

Floor lamp version with white structure and Ø mm 520 single diffuser in opal.

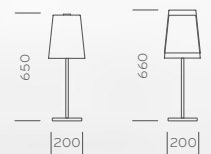
Frida chairs and surface table.



LOO1TA/AA*

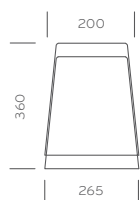
Lampada da tavolo con base e stelo in acciaio laccato bianco o nero con finitura opaca; diffusore piccolo, singolo o accoppiato.

Table lamp version with a steel structure lacquered in white or black with matt finish; small diffuser, single unit or double unit.





CE MAX 100 W / 250 V / E27
IP 20 INDOOR USE



Transparent:



VL



FU



RT

Full colours:



NE



BI

Frame colours:

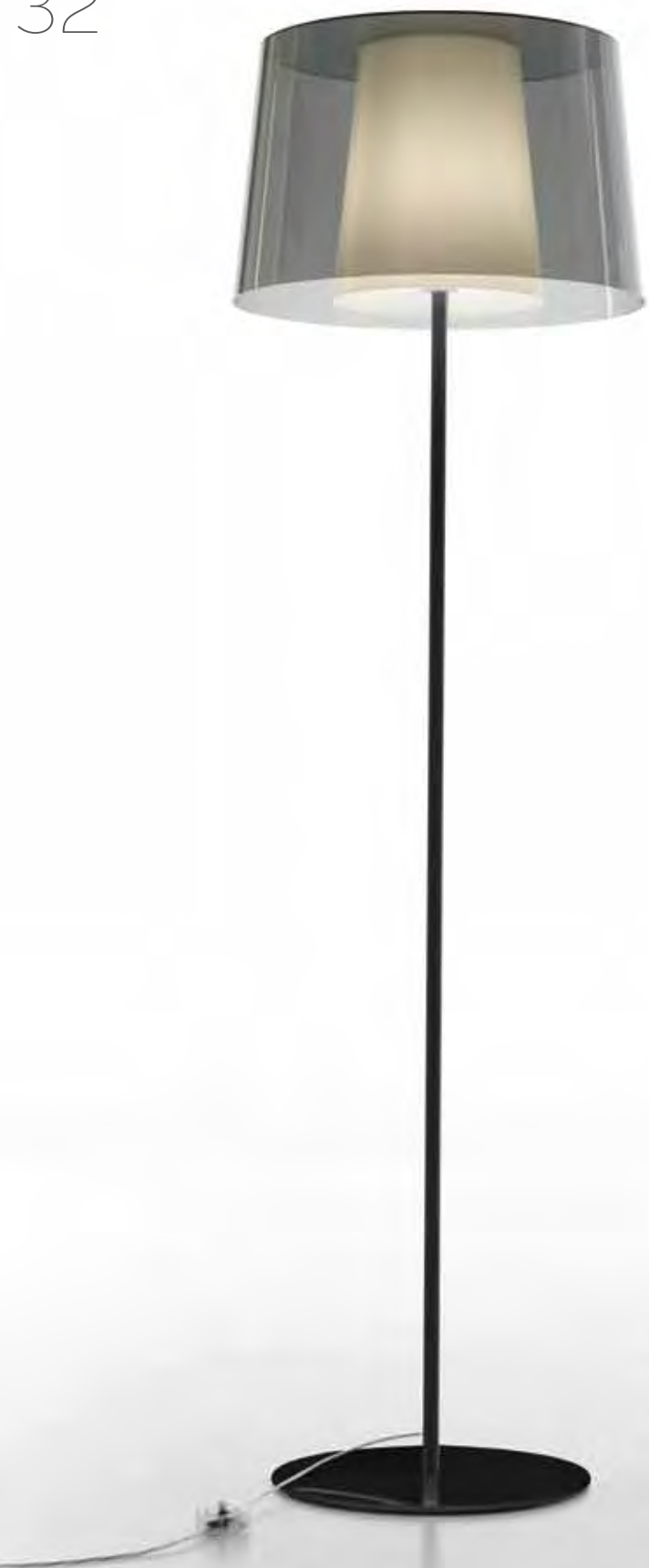


_NERO



_BI

* Diffusore interno solo colore BI / Internal diffuser colour BI only



L001ST/BA*



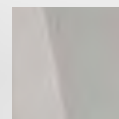
Lampada da terra con base e stelo centrale in acciaio verniciata bianco o nero in finitura opaca; diffusore grande esterno accoppiato a diffusore piccolo interno oppure proposto nella versione singola.

Floor lamp version with white or black powder coated steel base in mat finish; large diffuser, single or combined with inside diffuser.

Transparent:

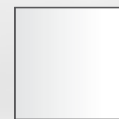


TR



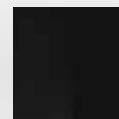
FU

Full colours:



BI

Frame colours:



_NERO

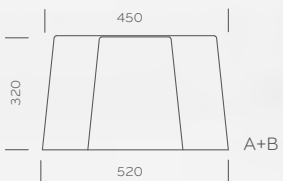


_BI

* Diffusore interno solo colore BI / Internal diffuser colour BI only



CE MAX 100 W / 250 V / E27
IP 20 INDOOR USE



L002

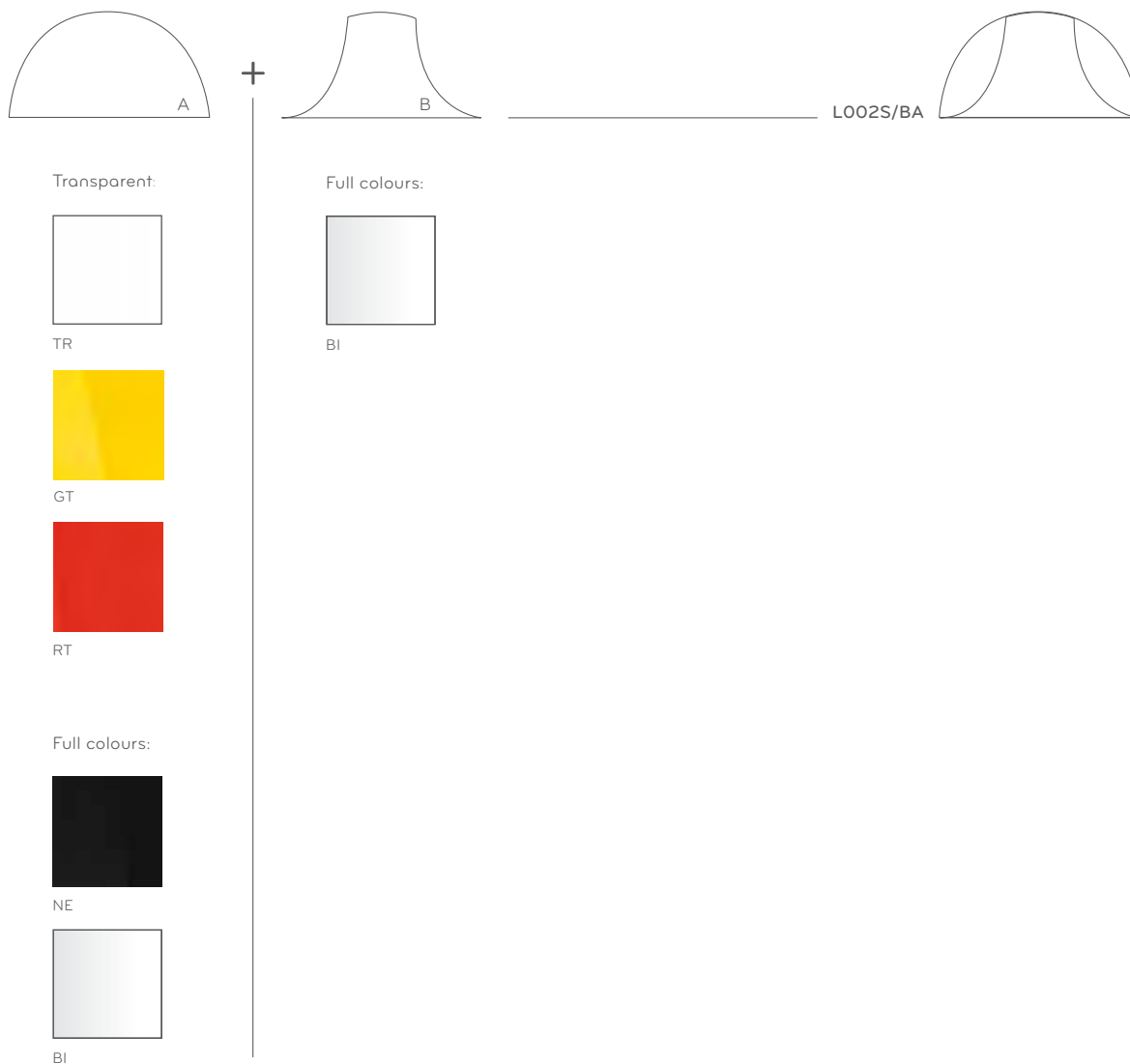
Design Alberto Basaglia Natalia Rota Nodari

Due gusci in policarbonato stampato dalle forme archetipe si uniscono per creare una lampada inedita che grazie alla sua morbidezza e sinuosità va a completare la proposta della collezione L001.

Il guscio interno, in materiale opalino, diffonde la luce ed allo stesso tempo nasconde la lampadina, quello esterno permette di avere diverse tonalità di colore. L'unione dei due crea da due semplici fogli stampati una lampada dal forte spessore senza soluzione di continuità. Brevetto depositato.

Two shells of injected polycarbonate an archetype shape are joined to create a new lamp and thanks to its sinuosity, it completes the L001 collection.

The inner shell in opal material diffuses the light and at the same time it hides the bulb, the external shell allows different shades of colours. The joint of the two shells merges into a new lamp featured by a strong character. Patented model.

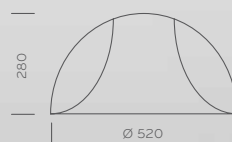




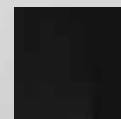


Sospensione con diffusore esterno Ø mm 520 nella versione in policarbonato full colour bianco. Presentata nella pagina accanto con sedie Grace e tavolo Dream.
 Hanging light with external diffuser diam mm 520 in polycarbonate white full colour version. In the next page, Grace chairs and Dream table.

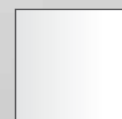
CE MAX 100 W / 250 V / E27
 IP 20 INDOOR USE



Full colours:



NE



BI

L002S/BA*

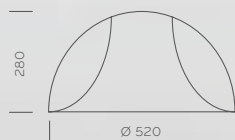
* Diffusore interno solo colore BI / Internal diffuser colour BI only





Sospensione con diffusore esterno Ø mm 520 nella versione in policarbonato full colour nero. Presentata nella pagina accanto con sedie Day Dream e tavolo Matrix.
Hanging light with external diffuser diam mm 520 in the polycarbonate black full colour version. In the next page, Day Dream chairs and Matrix table.

CE MAX 100 W / 250 V / E27
IP 20 INDOOR USE



Full colours:



NE



BI

* Diffusore interno solo colore BI / Internal diffuser colour BI only

L002S/BA*

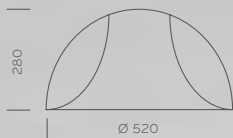




Sospensione con diffusore esterno Ø mm 520 nella versione in policarbonato trasparente, rosso e giallo trasparente. Il guscio interno, in policarbonato opalino, funge da protezione per la lampadina e diffonde la luce in maniera diffusa. Nella pagina accanto con sedie Gliss e tavolo Inox.

Hanging light with external diffuser diam mm 520 in the transparent polycarbonate version, red and yellow. The inner shell, in opal polycarbonate, acts as protector for the bulb and spreads a diffuse light. On left page with Gliss chairs and Inox table.

CE MAX 100 W / 250 V / E27
IP 20 INDOOR USE



Transparent:



TR

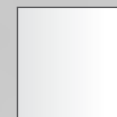


GT



RT

Full colours:



BI

* Diffusore interno solo colore BI / Internal diffuser colour BI only

L002S/BA*



Dimensioni e colori sono indicativi. Pedrali si riserva la facoltà di apportare modifiche o migliorie senza alcun preavviso.
Sizes and colours are approximate. Pedrali reserves the right to modify or upgrade the product without prior notice.

Catalogo LightingTime | Edizione Settembre 2010

Photo: Ezio Manciucca | Stampa: Graphic Center

Copyright Pedrali 2010

PEDRALI S.p.A.

sp 122 Mornico al Serio - 24050 BERGAMO - ITALY

Export Dept. Tel: +39 035 8358840 Fax +39 035 8358888

Ufficio Commerciale Italia Tel: +39 035 8358810 Fax +39 035 8358888

www.pedrali.it - info@pedrali.it